



FORTBILDUNGSPROGRAMM 2026

Expertenwissen



| INHALTSVERZEICHNIS | SEITE |
|--|--------------|
| Expertenwissen | 3 |
| 12.406 Wie zukunftssicher ist die Kapitaldienstfähigkeit? Finanzstruktur, Kapitaldienstfähigkeit und Liquidität beurteilen | 4 |
| 04.610 Grundlagen der Grundstücks- und Projektentwicklung | 6 |
| 12.420 Projekt-/ Infrastrukturfinanzierungen - Grundlagenseminar | 8 |
| 12.412 Grundlagen der Finanzierung von Windkraftanlagen | 11 |
| 12.413 Relevante gesetzliche Änderungen der letzten Jahre im Bereich der Photovoltaik (online) | 13 |
| 12.414 Grundlagen der Finanzierung von Photovoltaikanlagen | 15 |
| 12.421 Praxisbeispiel: Finanzierung von Windkraftanlagen | 17 |
| 12.422 Praxisbeispiel: Finanzierung von Photovoltaikanlagen | 19 |
| 12.423 Finanzierung von Energiespeichern - mit Praxisbeispiel | 21 |
| 12.333 Windkraftanlagenfinanzierung erlebbar gemacht - ein Best-Practice-Tag | 23 |
| 12.410 Workshop Einsatz und Nutzen der EBIL im Unternehmergespräch (Finanzkonzept.digital) | 25 |
| 12.430 Aufbauseminar Existenzgründungsberatung | 27 |

12 FIRMEN- UND UNTERNEHMENSKUNDEN

Expertenwissen

Wie zukunftssicher ist die Kapitaldienstfähigkeit? Finanzstruktur, Kapitaldienstfähigkeit und Liquidität beurteilen

Die Kapitaldienstgrenze ist ein wesentliches Entscheidungsmerkmal bei der Kreditvergabe an gewerbliche Kundinnen und Kunden. In dieser Veranstaltung wird anhand praxisorientierter Beispiele die Ermittlung und Interpretation der Kapitaldienstfähigkeit trainiert, in einen Gesamtkontext für die Bonitätsentscheidung eingebunden und eine fundierte Einschätzung der finanziellen Situation eines Unternehmens vorgenommen.

ZIELGRUPPE

Mitarbeitende im gewerblichen Aktivgeschäft, die bereits über Erfahrungen mit der Auswertung von betriebswirtschaftlichen Unterlagen sowie der Ableitung der Kapitaldienstfähigkeit von Unternehmen verfügen.

IHR NUTZEN

- Sie können die Kapitaldienstfähigkeit praktikabel ermitteln und kennen die typischen Knackpunkte bei der Berechnung und Beurteilung.
- Sie sind in der Lage, die Liquiditätssituation eines Unternehmens anhand von betriebswirtschaftlichen Parametern zu beurteilen.
- Sie können den kurzfristigen Finanzbedarf Ihrer Kundinnen und Kunden in Krisensituationen treffend einschätzen.

IHR REFERENT

Peter Schaaf, Peter Schaaf & Managementpartner GmbH

Diplom-Kaufmann und geschäftsführender Gesellschafter; verfügt über langjährige Trainings- und Beratungserfahrungen insbesondere in den Bereichen Finanzierung, Controlling und Sanierung



TERMIN(E)

09.11.2026 – 10.11.2026 | virtueller Seminarraum



DAUER

2 Tage



PREIS

750,00 €



KONTAKT

ANMELDUNG



Marie Büchner

0231 22240-776

marie.buechner@ska.nrw

INHALTE



Vanessa Iwa

0231 22240-781

vanessa.iwa@ska.nrw

Programm/Inhalt

Fresh up: einige Grundlagen der Finanzierung mittelständischer Unternehmen

- Wie kann die finanzielle Situation des Unternehmens anhand von Finanzierungskennzahlen und -regeln bestimmt werden?
- Entwicklung von Maßnahmen zur Verbesserung der Finanzkraft von Unternehmen
- Ausgewählte Möglichkeiten zur Deckung des ermittelten Finanzbedarfs

Ermittlung des (betriebswirtschaftlichen) Cashflows sowie Ableitung der Kapitaldienstfähigkeit

- Was sagen der Cashflow und die Kapitaldienstfähigkeit (KDF) eigentlich aus?
- Typische „Knackpunkte“ bei der Berechnung/Beurteilung der Kapitaldienstfähigkeit
- Besonderheiten bei der Ableitung der KDF aus unterjährigen DATEV-Daten

Exkurs: Beurteilung der Nachhaltigkeit der Unternehmensentwicklung

- Welche Rückschlüsse können aus den historischen Daten gezogen werden?
- Ist das Unternehmen „Fit for Future“?

Einschätzung der Liquiditätssituation aus Jahresabschlüssen

- Interpretation der Kapitalflussrechnung
- Interpretation des bereinigten Netto-Umlaufvermögens (BNUV)

Exkurs: Die „optimale“ Kontokorrentlinie, gibt es diese wirklich? – überschlägige Ableitung des notwendigen Finanzbedarfs unter Anwendung von praxisorientierten Verfahren

Arbeit mit Fallstudien in Anlehnung an Echtfälle aus der Beratungspraxis

Grundlagen der Grundstücks- und Projektentwicklung

Bei der Grundstücks- und Projektentwicklung sind zahlreiche Besonderheiten zu beachten: Neben rechtlichen und technischen Aspekten, spielen auch wirtschaftliche Gesichtspunkte eine entscheidende Rolle für ein erfolgreiches Projektmanagement. Einen Überblick über die Grundlagen dieses Geschäftsfeld vermittelt diese Veranstaltung.

ZIELGRUPPE

Mitarbeiter/-innen, die mit der Finanzierung von Immobilienkunden (Projektentwicklern, Bauträgern und Bestandshaltern) befasst sind, insbesondere an Firmenkundenberater/-innen und Kreditanalysten

IHR NUTZEN

- Sie lernen die wesentlichen kreditwirtschaftlichen Überlegungen bei der Strukturierung der Finanzierung von Immobilienprojektentwicklungen kennen.
- Sie kennen die Besonderheiten bei Projektfinanzierungen, die Rahmenbedingungen und Risiken von Projektentwicklungen und können diese in der Praxis anwenden.
- Sie sind mit relevanten rechtlichen Aspekten vertraut.

IHR REFERENT

Jürgen Dörks, Kreissparkasse Köln

Dipl.Kfm. und Spezialist für gewerbliche Immobilienfinanzierungen mit langjähriger Dozentenerfahrung.



TERMIN(E)

11.03.2027 | Sparkassenakademie
NRW



DAUER

1 Tag



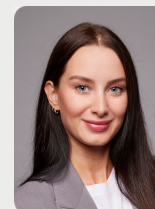
PREIS

405,00 €
zzgl. Bewirtung



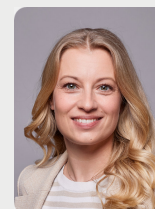
KONTAKT

ANMELDUNG



Darina Busch
0231 22240-524
darina.busch@ska.nrw

INHALTE



Vanessa Jandzinsky
0231 22240-760
vanessa.jandzinsky@ska.nrw

Programm/Inhalt

Grundsätzliche Überlegungen / Kreditstrategie

MaBV

Öffentliches Baurecht – für Finanzierer relevante Inhalte des Bauplanungs- und Bauordnungsrechts

Grundstück

Baukosten

Vermarktung – aktuelle Entwicklungen an den Immobilienmärkten

Finanzierungsstruktur (am Beispiel einer Bauträgermaßnahme)

Finanzierungsangebot (am Beispiel einer Bauträgermaßnahme; „Bruttofinanzierung“; 2-Konten-Modell)

Projekt-/ Infrastrukturfinanzierungen - Grundlagenseminar

Eine Projektfinanzierung unterscheidet sich maßgeblich von der klassischen Unternehmensfinanzierung. Sie ist für Unternehmen ein wichtiges Instrument um langfristige Investitionen zu tätigen, ohne ihre eigene Bilanz stark zu belasten. Die Kapitalbeschaffung erfolgt über spezielle Finanzierungsstrukturen, deren Hauptquelle für die Rückzahlung der Kredite der zukünftige Cashflow des Projekts darstellt. In diesem Seminar erlernen Sie die Grundlagen des Projektgeschäfts in Verbindung mit Grundzügen der Cashflowmodellierung. Eine Abrundung erfolgt durch konkrete Anwendungsbeispiele aus dem Bereich der erneuerbaren Energien.

ZIELGRUPPE

Mitarbeiter/-innen im Spezial- bzw. Projektgeschäft, Marktfolge (Analyse & Sachbearbeitung)

IHR NUTZEN

- Sie besitzen grundlegende Kenntnisse zu Projekt-/ Infrastrukturfinanzierungen.
- Sie verstehen die Charakteristik einer Projektfinanzierung und können sie zur Unternehmensfinanzierung abgrenzen.
- Sie verstehen die Grundzüge der Cashflowanalyse einer Projektfinanzierung.

IHR REFERENT

Frank Liebetrau

HINWEIS(E)

Hieran schließen sich unsere Angebote 12.421, 12.422 und 12.423 an.



TERMIN(E)

Auf Anfrage



DAUER

1 Tag



PREIS

450,00 €



KONTAKT

ANMELDUNG



Marie Büchner

0231 22240-776

marie.buechner@ska.nrw

INHALTE



Gerrit Friesecke

0231 22240-564

gerrit.friesecke@ska.nrw

Programm/Inhalt

Rolle Sparkasse

- Die Sparkasse als konsequente Begleiterin & Impulsgeberin
- Auswirkungen des Anspruchsniveaus auf die Geschäfts-/Kreditrisikostategie
- Ertragschancen/-felder im Rahmen von Projektfinanzierungen
- Transformationsfinanzierung

Wesen der Projektfinanzierung

- Unternehmensfinanzierung vs. Projektfinanzierung
- Begriffsklärungen und beispielhafter Ablauf
- Arten von Assets die als Projekt finanziert werden (inkl. Trends)
- Gesellschaftsrechtliche Gestaltungsformen
- Stakeholder

Gesetzliche Rahmenbedingungen und Verträge

- Relevante Gesetze für Wind und Solarprojekte
- Wesentliche Unterlagen
- Bewertung der Vertragsparteien

Potenzielle Risiken

- Ausfallrisiken der Vertragspartner bspw. Abnehmer oder Lieferanten
- Vertragsrisiken
- Marktrisiken & Kostenrisiken
- Technische Risiken
- Rechtliche Risiken
- Due Dilligence als Dokumentationsbasis
- Fertigstellungsrisiken bzw. Risiko der rechtzeitigen Fertigstellung (inkl. Abhängigkeiten von Dritten)

Rentabilitätsberechnung/Cashflow (OPEX)

- Fokus auf liquiditätswirksamer Betrachtung (DSCR Rate – Debt service cover Ratio)

Strukturierung der Finanzierung

- Gesamtkostendarstellung und Finanzierungsinstrumente
- Konsortialfinanzierung
- Finanzierungsbausteine
- Übergang Projektphasen bis zur Betriebsphase

Absicherungsinstrumente

- Sicherheiten – Nutzung von Cashflowbewertungsmodellen
- Garantien
- Bürgschaften (insbesondere von Dritten)
- Kommunale Bürgschaften bei öffentlichen Projekten und Interessenten
- Versicherungen
- Mehrkostenübernahmevereinbarungen
- Patronatserklärungen insbesondere in Holdingstrukturen
- Abtretung von Ansprüchen (Vergütung, Versicherungen etc.)
- Covenants – Möglichkeit vertraglich bestimmte Rechte geltend zu machen (Margengritt, Waiver etc.)

Vertragsgestaltung/Vertriebsansätze

- Term Sheet (indikativ, final)
- Informationspflichten
- Lfd. Monitoring

Praxisbeispiel Wind

Grundlagen der Finanzierung von Windkraftanlagen

Windenergie und Photovoltaik sind die Eckpfeiler für den Ausbau der erneuerbaren Energien. Die Beurteilung von Finanzierungen entsprechender Anlagen erfordert ein Verständnis der technischen Rahmenbedingungen, die sich dynamisch entwickeln. In dieser Veranstaltung erfahren Sie alles Wissenswerte zur Finanzierung von Windkraftanlagen.

ZIELGRUPPE

Firmen- und Gewerbekundenbetreuer/-innen,
Agrarkundenbetreuer/-innen,
Mitarbeiter/-innen aus der Kreditanalyse,
Kreditrevisorinnen und -revisoren

IHR NUTZEN

- Sie aktualisieren Ihr Wissen zum Thema Windenergie.
- Sie sind vertraut mit dem Planungsprozess für Windparks und den Rahmenbedingungen für eine Projektfinanzierung.
- Sie erweitern Ihre Kompetenz als Ansprechpartner/-in in der Sparkasse zum Thema Windkraftanlagen.

REFERENTINNEN UND REFERENTEN

Referenten mit ausgewiesener Expertise bzgl. der Finanzierung von Windkraftanlagen.



TERMIN(E)

Auf Anfrage



DAUER

2 Tage



PREIS

870,00 €



KONTAKT

ANMELDUNG



Marie Büchner

0231 22240-776

marie.buechner@ska.nrw

INHALTE



Gerrit Friesecke

0231 22240-564

gerrit.friesecke@ska.nrw

Programm/Inhalt

Allgemeine Grundlagen und Fakten zur Windenergie

Einschätzung der Standorte in Ihrem Geschäftsgebieten

Teilnehmende im Markt

Planungsprozess für einen Windpark

Rahmenbedingungen einer Projektfinanzierung

Ablauf der Finanzierung inkl. erforderlicher Unterlagen

Vertriebliche Ansätze bei Windkraftanlagen nach Ablauf der EEG-Förderung

Zusammenfassung

Relevante gesetzliche Änderungen der letzten Jahre im Bereich der Photovoltaik (online)

Mit der EEG-Novelle zum 1. Januar 2023, dem Solarpaket I und dem Ende Februar rechtskräftig gewordenen Solarspitzen-Gesetz wurden und werden zentrale Weichen für die Zukunft der Solarenergie gestellt. In diesem Webinar informieren wir in kompakter Form über diese gesetzlichen Änderungen.

ZIELGRUPPE

Spezialistinnen und Spezialisten für das Thema erneuerbare Energien, Mitarbeiter/-innen aus der Firmenkundenbetreuung, Baufinanzierungsberatung, aus der Marktfolge und aus der Revision

IHR NUTZEN

- Sie aktualisieren Ihr Wissen zu den relevanten gesetzlichen Änderungen im Bereich der Photovoltaik.
- Sie gewinnen mehr Rechtssicherheit für die Umsetzung von und Beratung zu Photovoltaik-Projekten.
- Sie profitieren vom Expertenwissen des Referenten.

IHR REFERENT

Holger Warnecke



TERMIN(E)

Auf Anfrage



DAUER

1,5 Stunden



PREIS

209,00 €



KONTAKT

ANMELDUNG



Marie Büchner

0231 22240-776

marie.buechner@ska.nrw

INHALTE



Gerrit Friesecke

0231 22240-564

gerrit.friesecke@ska.nrw

Programm/Inhalt

EEG-Novelle zum 1. Januar 2023

Solarpaket I

Solarspitzen-Gesetz

Grundlagen der Finanzierung von Photovoltaikanlagen

Windenergie und Photovoltaik sind die Eckpfeiler für den Ausbau der erneuerbaren Energien. Die Beurteilung von Finanzierungen entsprechender Anlagen erfordert ein Verständnis der technischen Rahmenbedingungen, die sich dynamisch entwickeln. In diesem Seminar erfahren Sie alles Wissenswerte zur Finanzierung von Photovoltaikanlagen.

ZIELGRUPPE

Firmen- und Gewerbekundenbetreuer/-innen,
Agrarkundenbetreuer/-innen,
Mitarbeiter/-innen aus der Kreditanalyse,
Kreditrevisorinnen und -revisoren

IHR NUTZEN

- Sie aktualisieren Ihr Wissen zum Thema Photovoltaik.
- Sie sind vertraut mit dem Ablauf einer Photovoltaik- bzw. Projektfinanzierung.
- Sie erweitern Ihre Kompetenz als Ansprechpartner/-in in der Sparkasse zum Thema Photovoltaik.

REFERENTINNEN UND REFERENTEN

Referenten mit ausgewiesener Expertise bzgl. der Finanzierung von PV-Anlagen.



TERMIN(E)

Auf Anfrage



DAUER

1 Tag



PREIS

425,00 €



KONTAKT

ANMELDUNG



Marie Buechner

0231 22240-776

marie.buechner@ska.nrw

INHALTE



Gerrit Friesecke

0231 22240-564

gerrit.friesecke@ska.nrw

Programm/Inhalt

Allgemeine Grundlagen und Fakten zur Photovoltaik

Projektablauf für die Errichtung einer Freiflächenanlage

Vergütungssysteme

EEG (Erneuerbare-Energien-Gesetz)

PPA (Power Purchase Agreements)

Ablauf einer Projektfinanzierung

Laufender Betrieb von Photovoltaikanlagen

Zusammenfassung & Ausblick

Praxisbeispiel: Finanzierung von Windkraftanlagen

Mit einem Anteil von rund 50 % ist die Windenergie weiterhin der wichtigste erneuerbare Energieträger und spielt somit eine bedeutende Rolle für die Transformation der Wirtschaft in eine klimaneutrale Zukunft. In diesem Webinar trainieren Sie die Vorbereitung einer fundierten Kreditentscheidung anhand eines praktischen Beispiels.

ZIELGRUPPE

Mitarbeiter/-innen im Spezial- bzw. Projektgeschäft, Marktfolge (Analyse & Sachbearbeitung)

IHR NUTZEN

- Sie können Windkraftprojekte auf Basis konkreter Projektdaten hinsichtlich ihrer Finanzierbarkeit analysieren.
- Sie sind in der Lage Risiken zu bewerten.
- Sie können unter Berücksichtigung banküblicher Anforderungen eine fundierte Finanzierungsempfehlung erarbeiten.

VORAUSSETZUNG(EN)

Voraussetzung für die Teilnahme ist der Besuch des Seminars [12.412 Grundlagen der Finanzierung von Windkraftanlagen](#) oder bereits vorhandenes Wissen im Projektfinanzierungsgeschäft.

IHR REFERENT

Danilo Collet, Sparkasse Westholstein

Bankfachwirt (Frankfurt School of Finance and Management), Vertriebsassistentin Corporate Finance, Schwerpunkt regenerative Energien

HINWEIS(E)

Der Termin von der Sparkassenakademie Niedersachsen ist über das [Portal der Sparkassenakademie Niedersachsen](#) buchbar.



TERMIN(E)

24.06.2026 | Sparkassenakademie
Niedersachsen (ausgebucht)
09:00 – 13:00 Uhr
20.11.2026 | virtueller Seminarraum
09:00 – 13:00 Uhr



DAUER

0,5 Tage



PREIS

295,00 €



KONTAKT

ANMELDUNG



Marie Büchner

0231 22240-776
marie.buechner@ska.nrw

INHALTE



Gerrit Friesecke

0231 22240-564
gerrit.friesecke@ska.nrw

Programm/Inhalt

Einführung

Fallstudie

- Analyse Wirtschaftlichkeit
- Finanzierungsstruktur
- Bewertung & Risikobetrachtung
- Sicherheiten
- Covenants
- Fördermöglichkeiten

Erfahrungsaustausch

Offene Fragen

Praxisbeispiel: Finanzierung von Photovoltaikanlagen

Der Ausbau von Photovoltaik birgt für Sparkassen gewaltige Geschäftspotenziale. Um diese aktiv zu heben, ist es umso wichtiger, sich im Kontext dieser Finanzierungsprojekte souverän zu bewegen. In diesem Online-Seminar trainieren Sie die Vorbereitung einer fundierten Kreditentscheidung anhand eines praktischen Beispiels.

ZIELGRUPPE

Mitarbeiter/-innen im Spezial- bzw. Projektgeschäft, Marktfolge (Analyse & Sachbearbeitung)

IHR NUTZEN

- Sie können Photovoltaikanlagenprojekte auf Basis konkreter Projektdaten hinsichtlich ihrer Finanzierbarkeit analysieren.
- Sie sind in der Lage Risiken zu bewerten.
- Sie können unter Berücksichtigung banküblicher Anforderungen eine fundierte Finanzierungsempfehlung erarbeiten.

VORAUSSETZUNG(EN)

Voraussetzung für die Teilnahme ist der Besuch des Grundlagenseminars [12.414 Finanzierung von Photovoltaikanlagen](#) oder bereits vorhandenes Wissen im Projektfinanzierungsgeschäft.

IHR REFERENT

Danilo Collet, Sparkasse Westholstein

Bankfachwirt (Frankfurt School of Finance and Management), Vertriebsassistentin Corporate Finance, Schwerpunkt regenerative Energien

HINWEIS(E)

Der Termin von der Sparkassenakademie Niedersachsen ist über das [Portal der Sparkassenakademie Niedersachsen](#) buchbar.



TERMIN(E)

19.06.2026 | virtueller Seminarraum
09:00 – 13:00 Uhr
13.11.2026 | Sparkassenakademie
Niedersachsen (ausgebucht)
09:00 – 13:00 Uhr



DAUER

0,5 Tage



PREIS

295,00 €



KONTAKT

ANMELDUNG



Marie Büchner

0231 22240-776

marie.buechner@ska.nrw

INHALTE



Gerrit Friesecke

0231 22240-564

gerrit.friesecke@ska.nrw

Programm/Inhalt

Einführung

Fallstudie

- Analyse Wirtschaftlichkeit
- Finanzierungsstruktur
- Bewertung & Risikobetrachtung
- Sicherheiten
- Covenants
- Fördermöglichkeiten

Erfahrungsaustausch

Offene Fragen

Finanzierung von Energiespeichern - mit Praxisbeispiel

Keine Energieversorgung kommt ohne Speicher aus. Somit bilden Strom- und Wärmespeicher einen wichtigen Bestandteil der Versorgungssicherheit, denn sie gleichen Schwankungen von Energieangebot und -nachfrage aus. In diesem Seminar geht es sowohl um die grundlegende Funktionsweise verschiedener Energiespeicher als auch um die Vorbereitung fundierter Finanzierungsentscheidungen anhand eines praktischen Beispiels.

ZIELGRUPPE

Mitarbeiter/-innen im Spezial- bzw. Projektgeschäft, Marktfolge (Analyse & Sachbearbeitung)

IHR NUTZEN

- Sie verstehen die grundlegende Funktionsweise verschiedener Energiespeichertypen und können rechtliche Rahmenbedingungen für eine Finanzierung benennen.
- Sie können Projekte hinsichtlich ihrer Finanzierbarkeit analysieren.
- Sie sind in der Lage Risiken zu bewerten und unter Berücksichtigung banküblicher Anforderungen eine fundierte Finanzierung zu erarbeiten.

VORAUSSETZUNG(EN)

Voraussetzung für die Teilnahme ist der Besuch des Grundlagenseminars [12.420 Projekt-/Infrastrukturfinanzierungen](#) oder bereits vorhandenes Wissen im Projektfinanzierungsgeschäft.

IHR REFERENT

Julius Kies, DAL Deutsche Anlagen-Leasing GmbH & Co. KG

Projektmanager bei der Deutsche Anlagen-Leasing GmbH & Co. KG (DAL)

HINWEIS(E)

Der Termin von der Sparkassenakademie Niedersachsen ist über das [Portal der Sparkassenakademie Niedersachsen](#) buchbar.



TERMIN(E)

08.06.2026 | virtueller Seminarraum
09:00 – 13:00 Uhr
05.11.2026 | Sparkassenakademie
Niedersachsen (ausgebucht)
09:00 – 13:00 Uhr



DAUER

0,5 Tage



PREIS

295,00 €



KONTAKT

ANMELDUNG



Marie Büchner

0231 22240-776

marie.buechner@ska.nrw

INHALTE



Gerrit Friesecke

0231 22240-564

gerrit.friesecke@ska.nrw

Programm/Inhalt

Energiespeicherlösungen

Modellhafter Aufbau eines Batteriespeichers

Markttrends und Entwicklungen

Grundlegende Begrifflichkeiten

- Batteriespeicher vs. Stromspeicher – Unterschiede und Einsatzbereiche
- Leistung vs. Kapazität

Technische Besonderheiten

- Batterietypen, Wirkungsgrad, Lebensdauer usw.
- Schnittstellen zu PV-Anlagen oder Ladeinfrastruktur
- Sicherheitsaspekte, Brandschutz, Zertifizierungen

Spezielle Themen wie Verträge und erforderliche Gutachten

Rahmenbedingungen

- EnWG, EEG, PPA
- Regulatorische Vorgaben für Installation, Betrieb und Einspeisung

Aktuelle Fördermöglichkeiten

Businesscase: Wirtschaftlichkeitsberechnung

Besondere Risiken

- Technologische Risiken, Recyclingverpflichtungen
- Risikomanagement: Contracting, Versicherungen, Garantien

Kreditprüfung

- Bewertung Machbarkeit und Projektrisiken
- Cashflow-Modeling

Vertragsdokumentation

- Covenants
- Rechtliche Rahmenbedingungen bei der Vertragsgestaltung

Ertragspotenziale bei der Finanzierung und mögliche Vertriebsansätze

Herausforderungen

Windkraftanlagenfinanzierung erlebbar gemacht - ein Best-Practice-Tag

Erneuerbare Energien sind der Garant einer sauberen und sicheren Zukunft. Sie sind nachhaltig und stärken die Unabhängigkeit von fossilen Energieimporten. Klimaziele und ESG- Anforderungen bringen zusätzliche Dynamik in das Thema. Auch in den Sparkassen findet das Thema wachsende Beachtung und rückt in den geschäftspolitischen Fokus. An unserem Best-Practice-Tag berichten die Experten der Kreissparkasse Steinfurt und der NRW.Bank praxisnah über die Umsetzung in ihrem Hause.

ZIELGRUPPE

Entscheidungsträger/-innen im Bereich Markt/Marktfolge, interessierte Mitarbeiter/-innen der Bereiche Markt und Marktfolge, Mitarbeiter/-innen in der Vertriebssteuerung

IHR NUTZEN

- Sie können die Möglichkeiten der Positionierung des Themas Windkraftanlagenfinanzierung im eigenen Hause sowie die möglichen Prozesswege einschätzen.
- Sie lernen den Umgang mit dem Thema Windkraftanlagenfinanzierung am Best-Practice Beispiel des Kreises Steinfurt kennen.
- Sie kennen die Unterstützungsmöglichkeiten durch die NRW.Bank.

REFERENTINNEN UND REFERENTEN

Holger Warnecke



TERMIN(E)

Auf Anfrage



DAUER

1 Tag



PREIS

425,00 €



KONTAKT

ANMELDUNG



Marie Büchner

0231 22240-776

marie.buechner@ska.nrw

INHALTE



Gerrit Friesecke

0231 22240-564

gerrit.friesecke@ska.nrw

Programm/Inhalt

Netzwerkarbeit

Direkte Kundenansprache

Relevanz einer frühzeitigen Projektbegleitung

Dealteam Markt/Marktfolge

Vorstellung und mögliche Einbindung der öffentlichen Förderinstitute

Abgrenzung Bürgerwindfinanzierung vs. Investorenmodell am Beispiel eines realisierten Projektes

Workshop Einsatz und Nutzen der EBIL im Unternehmergespräch (Finanzkonzept.digital)

In diesem Workshop lernen Sie, die aus der EBIL gewonnenen Erkenntnisse mit den weichen Informationen aus den Modulen der gewerblichen Finanzkonzepte unter OSPlus_neo (Finanzkonzept.digital) zu verknüpfen und beides kundenorientiert in Ihre Gespräche einzubinden.

ZIELGRUPPE

Gewerbe-, Firmen- und Unternehmenskundenberater/-innen, die ihre EBIL-Kompetenz, inkl. Grafiken in EBIL, unter Einbeziehung des Moduls "Ihre wirtschaftliche Entwicklung" des gewerblichen Finanzkonzepts (GFK_neo) verbessern wollen.

IHR NUTZEN

- Sie können ein klares Fazit Ihres EBIL-Gesprächs ziehen und Ergebnisse strukturiert festhalten.
- Sie kennen das ganzheitliche Bild Ihrer/Ihres Kundin/Kunden und erkennen ihre/seine Handlungsfelder und Bedarfe.
- Sie sind in der Lage, Ihre Argumentationsbasis durch die Aussagen der EBIL zu stärken.

IHR REFERENT

Andreas Middelberg, Kreissparkasse Ravensburg

MBA, stellvertretendes Mitglied des Vorstands, Leiter Firmenkunden

HINWEIS(E)

Bitte bringen Sie zum Seminar eine komplette, anonymisierte EBIL-Auswertung einer Kundin oder eines Kunden mit, inkl. aller Listen (1-10) und aller Grafiken (farbig). Wählen Sie eine/-n typische/-n Kundin/Kunden aus, die/den Sie betreuen. Sofern vorhanden, nutzen Sie im Seminar ebenfalls das dazugehörige Gesprächsergebnis (Kundenausdruck) des gewerblichen Finanzkonzepts (alle relevanten Module).



TERMIN(E)

Auf Anfrage



DAUER

2 Tage



PREIS

785,00 €



KONTAKT

ANMELDUNG



Marie Büchner

0231 22240-776

marie.buechner@ska.nrw

INHALTE



Vanessa Iwa

0231 22240-781

vanessa.iwa@ska.nrw

Programm/Inhalt

Das Seminar basiert auf EBIL Pro 4.1 und OSP 24.0

- **ZDF: Zahlen, Daten, Fakten - Update und Vertiefung der benötigten EBIL-Kenntnisse für das Bilanz- bzw. Unternehmerjahresgespräch**
 - Aufbau und Inhalt der EBIL-Grafiken
 - Liste 10 im Überblick
 - Inhalt und Aufbau der Kapitalflussrechnung
 - Gestufte Cash-Flow Ermittlung
 - Cash-Effekte (Werttreiber)
- **Das große Ganze – die gewerblichen Finanzkonzepte**
- **Ein wichtiges Mosaik – das Modul „Ihre wirtschaftliche Entwicklung“ als Teil des S-Finanzkonzepts**
- **Die Mischung macht es – so binden Sie die EBIL in das Modul „Ihre wirtschaftliche Entwicklung“ ein!**
 - Die wichtigsten Erkenntnisse aus dem Jahresabschluss
 - Vermögens- und Finanzlage optimieren
 - Aufwandspositionen optimieren
 - Aktuelles Geschäftsjahr
 - Planung
 - Unternehmen zukunftsorientiert ausrichten
 - Planung und Steuerung verfeinern
 - Wertschöpfungskette qualitativ gestalten
 - Märkte erschließen und Produkte bedarfsgerecht gestalten
 - Offene Punkte und unsere nächsten Schritte
- **OSPlus_neo-Anwendung (stationär und mobil)**
- **Vorstellung der Präsentationen aus EBIL Pro (Bilanzkritik)**
- **Praxisnahe Dialogszenen und Übungsfälle (Anwendungstraining auf Basis der Echtfälle der Teilnehmenden)**

Aufbauseminar Existenzgründungsberatung

Profitieren Sie von unserem praxisorientierten Aufbauseminar, das sich speziell mit den Besonderheiten der Existenzgründungsberatung beschäftigt. Erfahren Sie, wie Sie risikoorientierte Kreditentscheidungen zügig treffen können. Im Erfahrungsaustausch analysieren wir die aktuelle Marktsituation und entwickeln Best Practice-Ansätze, um Ihre Vertriebschancen zu maximieren.

IHR NUTZEN

- Diese Veranstaltung soll als Aufbauseminar v.a. der Erarbeitung von Best Practice-Ansätzen dienen.
- Sie werden in der Lage sein, anhand von Entscheidungshilfen und Checklisten schnell eine risikoorientierte Kreditentscheidung zu treffen.
- Ein pragmatischer, zielorientierter Erfahrungsaustausch sowie eine Analyse der aktuellen Marktsituation runden das Seminar ab.

IHR REFERENT

Ingo Uecker, Hamburger Sparkasse AG

HINWEIS(E)

Diese Veranstaltung ist nur über die Sparkassenakademie Niedersachsen buchbar. Zum Buchungsportal gelangen Sie [hier](#).



TERMIN(E)

Auf Anfrage



DAUER

1 Tag



PREIS

425,00 €



KONTAKT

ANMELDUNG



Marie Büchner

0231 22240-776

marie.buechner@ska.nrw

INHALTE



Vanessa Iwa

0231 22240-781

vanessa.iwa@ska.nrw

Programm/Inhalt

- Aktuelle Marktsituation – Einordnung Existenzgründung
- Entwicklung der letzten Jahre (Erfahrungsaustausch mit den Teilnehmerinnen und Teilnehmern)
- Erarbeitung und Anwendung von Entscheidungshilfen und Checklisten als Grundlage einer fundierten und risikoorientierten, aber dennoch zügigen Kreditentscheidung
- Aktuelle Themen und damit Ihre Vertriebschancen
- Ausblick



100% online



DIE BUSINESS SCHOOL

Zertifizierte Weiterbildung zum Fach- oder Betriebswirt

Die Business School bietet zertifizierte Weiterbildungen zu Fach- oder Betriebswirten an. 100 % online und gleichzeitig persönlich betreut. Flexibel nach Deinen Wünschen, berufsbegleitend und europaweit auf Bachelor- und Master-Programme anrechenbar. Als Label der Sparkassenakademien Nordrhein-Westfalen verfügen wir über fundierte Erfahrungen in der Aus- und Weiterbildung – über 5.000 zufriedene Teilnehmerinnen und Teilnehmer haben mit uns schon ihre beruflichen Perspektiven verbessert.



Informiere Dich über unsere berufsbegleitenden Weiterbildungsangebote.

IHRE ANSPRECHPARTNER/-INNEN



Rabea Hesse
Bildungsberaterin Business School

0231 22240-712
bs@ska.nrw



Nathalie Mädje
Bildungsberaterin Business School

0231 22240-757
bs@ska.nrw



Liane Stach
Bildungsberaterin Business School

0231 22240-792
bs@ska.nrw



Laura Freiin von Eerde
Bildungsberaterin Business School

0231 22240-795
bs@ska.nrw

TAGUNGSZENTRUM HÖRDER BURG

Ob in Präsenz, digital oder hybrid: Mieten Sie unsere Räume für Ihre Veranstaltung

Kongress, Besprechung, Seminar, Workshop oder eigene Schulung für die Mitarbeitenden? Wir bieten Ihnen den passenden Raum für Ihre Veranstaltung.

Sie planen eine Online-Veranstaltung durchzuführen? Mit uns haben Sie den richtigen Partner an Ihrer Seite: Unsere digitalen Räume und hausinternes Studio bieten Ihnen die optimale Basis für Ihre digitale Veranstaltung. On top übernehmen wir für Sie auf Wunsch die professionelle Begleitung Ihrer Veranstaltung durch „Co-Moderatoren“, die Schulung Ihrer Dozenten, das gesamte Teilnehmermanagement, die inhaltliche Konzeption Ihrer Veranstaltung und vieles mehr.

Für Veranstaltungen in Präsenz erwarten Sie in dem exklusiven Gebäudeensemble der Hörder Burg mit direktem Seeblick über 40 hochmoderne Seminar- und Tagungsräume mit einmaligem Flair. Ein auf Ihre Bedürfnisse abgestimmtes Catering sowie hochprofessionelle Organisationsabläufe und maßgeschneiderte Rahmenprogramme runden unser Angebot perfekt ab.

Gern kombinieren wir auch das Raumangebot für Sie und führen Ihre Veranstaltung hybrid durch. Dabei ist ein Teil des Publikums physisch vor Ort, die weiteren Teilnehmer sind digital zugeschaltet. Der Vorteil: Das Online-Publikum wird aktiv in die Präsenz-Veranstaltung mit einbezogen und alle Teilnehmenden können in Echtzeit miteinander interagieren und in Kontakt treten.

Haben wir Ihr Interesse geweckt?

Unser Veranstaltungsmanagement berät Sie gern persönlich zu Ihrem individuellen Angebot.

IHRE ANSPRECHPARTNER/-INNEN



Antonia König
Veranstaltungsmanagement

0231 22240-744
antonia.koenig@ska.nrw



Andreas Gaida
Veranstaltungsmanagement

0231 22240-722
andreas.gaida@ska.nrw



MITTELSTANDSCAMPUS NRW

Der Mittelstand bildet das Herz der deutschen Wirtschaft

Der Mittelstandscampus NRW, eine Marke der Sparkassenakademie NRW, bietet mittelständischen Unternehmen vielfältige Bildungsangebote und Inhouse-Beratungen für zentrale Themen an, wie zum Beispiel:

- Nachhaltigkeit,
- Digitalisierung und
- Arbeitgeberattraktivität – Führung.

Ein exklusives Kooperationsnetzwerk, beispielsweise mit der Universität Witten/Herdecke oder der Hochschule für Finanzwirtschaft und Management, sichert zusammen mit unserer fundierten Erfahrung die Qualität der hochwertigen sowie einzigartigen Workshops, Bildungsformate und Beratungsleistungen.

Neben unseren digitalen Veranstaltungen begrüßen wir Sie und Ihre Mitarbeiter/-innen zudem in unserem Tagungszentrum Hörder Burg in einem einmaligen Ambiente. Von unserer rund 700 Jahre alten „Burg“ haben Sie einen direkten Blick auf den Phoenix See in Dortmund. Ein Ort, der wie kein anderer für Transformation und Zukunftsfähigkeit steht.

IHR ANSPRECHPARTNER



Christian Overhage

Projektleiter Mittelstandscampus NRW

0231 22240-717

christian.

overhage@mittelstandscampus-nrw.de



Lern- und Buchungsportal

Informieren Sie sich über unser Bildungsangebot.

Digitale Transformation